

Работа социально-педагогической службы по профилактике асоциального поведения.

Гришина Ольга Игоревна,
педагог-психолог, социальный педагог.

Подавляющее большинство случаев асоциального поведения у школьников приходится на период подросткового возраста.

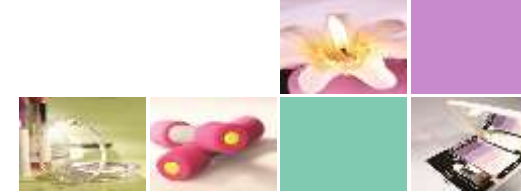
- Ведущими в процессе формирования личности становятся лишь те личностные особенности, которые складываются под влиянием среды.
- Всегда существует целый комплекс черт, который, может привести к поведенческому отклонению.



СОЦИАЛЬНО- ПЕДАГОГИЧЕСКАЯ СЛУЖБА



Данные социального паспорта школы



% обучающихся

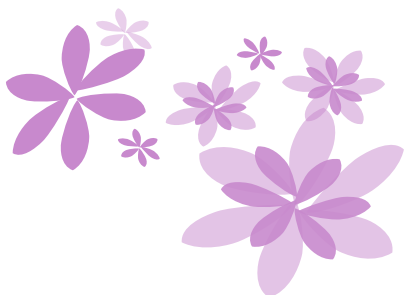
с 2 родителями проживают % обучающихся

находятся на опеке % обучающихся

детей-инвалидов человек

Состоящих на внутришкольном учете – 2 человека

Состоящих в базе данных управления образования – 0



Данные социального паспорта школы за 2024-2025 учебный год:



- 84,3 % обучающихся (866 чел.) проживают с двумя родителями;
- 0,2 % обучающихся (2 чел.) находятся на опеке;
- 0,6% обучающихся (6 чел.) детей-инвалидов;
- 1,3% (13 чел.) детей из малообеспеченных семей;
- 12,6 % (129 чел.) детей из многодетных семей;
- 0,2 % обучающихся (2 чел.) состоят на внутришкольном учете;
- 0% (0 чел.) состоят в базе данных управления образования.

Для программно-целевого управления профилактической работой в школе был создан Совет профилактики и разработаны:



- План работы совета профилактики;
- План работы с неблагополучными семьями;
- План профилактики правонарушений среди несовершеннолетних.

Отряд школьной службы примирения (ШСП) Помогает учащимся разрешать конфликты мирно и конструктивно при помощи технологии медиации (посредничества).

ЗАЧЕМ НУЖНА ШКОЛЬНАЯ СЛУЖБА МЕДИАЦИИ В ШКОЛЕ?

ГЛАВНАЯ ЦЕЛЬ СЛУЖБЫ ПРИМИРЕНИЯ -
ПРЕВРАТИТЬ ШКОЛУ В БЕЗОПАСНОЕ, КОМФОРТНОЕ
ПРОСТРАНСТВО ДЛЯ ВСЕХ УЧАСТНИКОВ
ОБРАЗОВАТЕЛЬНОГО ПРОЦЕССА (УЧЕНИКОВ,
УЧИТЕЛЕЙ, РОДИТЕЛЕЙ И Т.Д.).



ПОМОЖЕТ УРЕГУЛИРОВАТЬ
КОНФЛИКТ И НАЛАДИТЬ
ОТНОШЕНИЯ.

МИР ВМЕСТО ВРАЖДЫ – НЕ ДРУЖИ СО СВОЕЙ ОБИДОЙ!

Благодаря ШСП повышается коммуникативная компетентность, снижается общий уровень конфликтности в школьной среде.